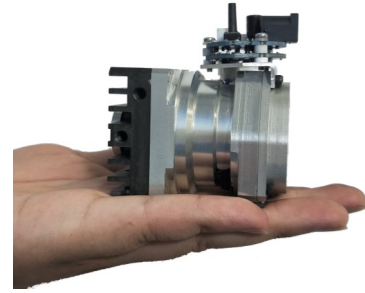


微型浮动式涡旋真空泵 SVF-2

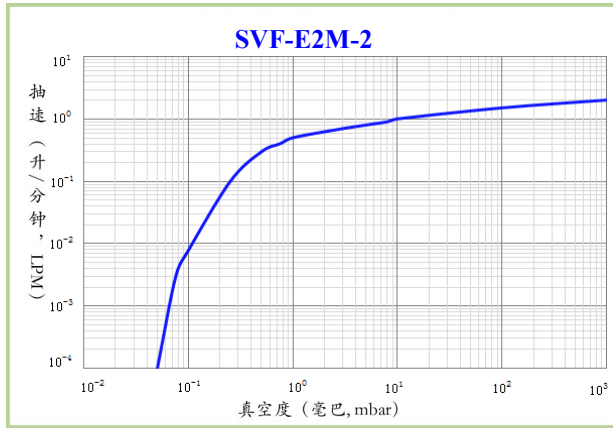
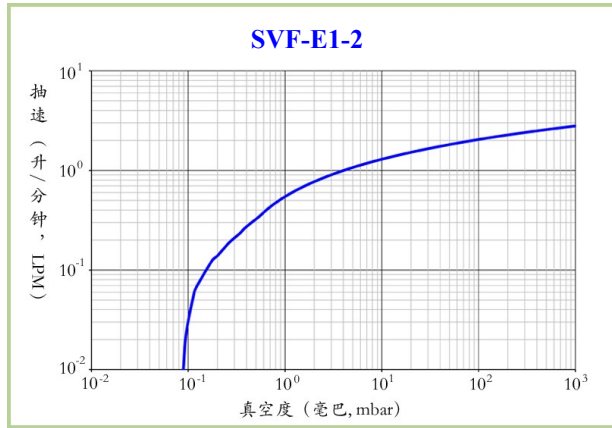
- 浮动式涡旋专利技术
- 100%无油；免维护；洁净真空环境
- 最高极限真空度小于5 Pa
- 体积小、重量轻、便携式设备的理想真空获得设备
- 应用领域：分析检测设备，实验室真空设备，分子泵前级泵，及需要洁净真空的应用



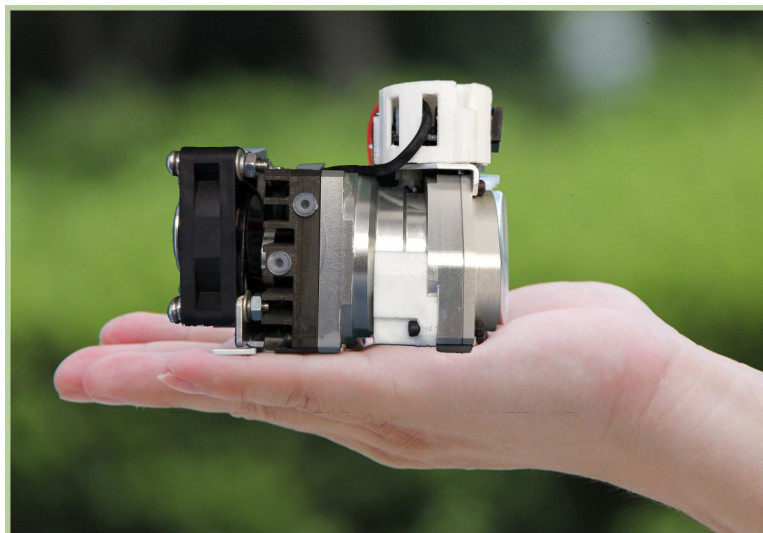
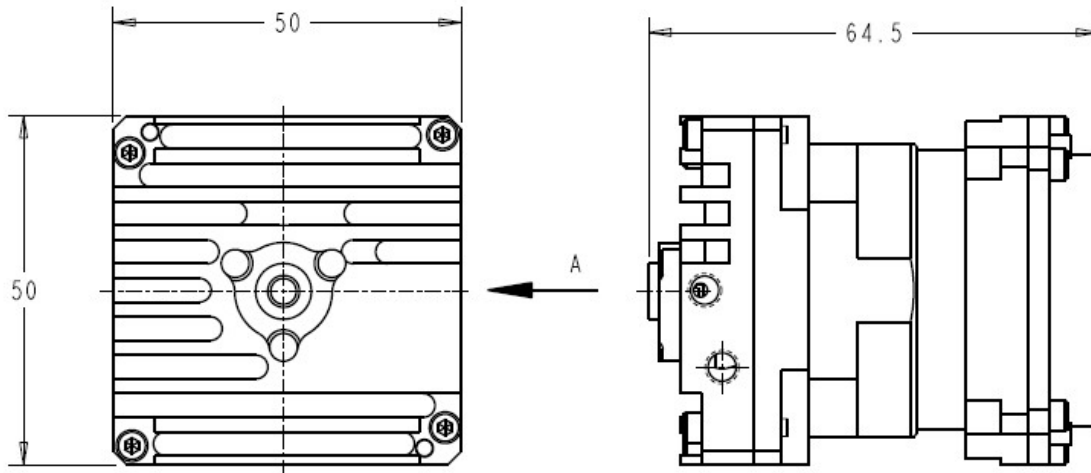
技术参数

型 号	SVF-E1-2	SVF-E2M-2
抽 速	2 L/min	2 L/min
极限真空度	≤ 0.1 mbar (10 Pa)	≤ 0.05 mbar (5 Pa)
电机功率	12 W	12 W
电机类型	无刷直流电机	无刷直流电机
直流电压	12 VDC	12 VDC
交流电压	100 - 240 VAC	100 - 240 VAC
电机最大转速	3,500 RPM	3,500 RPM
水蒸汽处理能力	可抽除液态水	可抽除液态水
最大进气压力	$10-1.5 \times 10^5$ Pa	$5-1.5 \times 10^5$ Pa
最大排气压力	0.6×10^5 Pa(表压)	0.6×10^5 Pa(表压)
噪 声	45 dB(A)	45 dB(A)
重 量	0.25 kg	0.25 kg
尺 寸	50×50×64.5 mm	50×50×64.5 mm
进气口接头	M5 螺纹孔	M5 螺纹孔
出气口接头	M5 螺纹孔	M5 螺纹孔
冷却方式	风冷	风冷
工作环境温度	-20°C to 40°C	-20°C to 40°C

抽速曲线



尺寸 (单位: 毫米)



scrollTEC
思科涡旋科技 (杭州) 有限公司

网站: www.scrolltec.com 邮箱: info@scrolltec.com
电话: 0571-56690976 传真: 0571-56690970
地址: 中国浙江省杭州市滨江区六和路368号